

アイDEM 人と仕事研究所 新聞折込求人紙『しごと情報アイDEM』紙面調査 平成22年年間集計
「派遣社員・業務請負業スタッフの募集時時給・求人動向レポート」
～人材派遣業、業務請負業ともに求人広告枠が増加。製造関連職種の大幅な増加が寄与～

求人広告を企画・発行する株式会社アイDEM(本社:東京都新宿区 代表取締役:花山亮)

<http://www.aidem.co.jp> は、当社発行の新聞折込求人紙『しごと情報アイDEM』紙面を調べ、「平成22年度の派遣社員・業務請負業スタッフの募集時時給・求人動向レポート」をまとめましたのでお知らせします。

調査は各月第1・第3日曜発行分のデータを集計し、平成21年のデータと比較し、数年にわたる推移を表しています。平成22年は人材派遣業、業務請負業共に対前年比における求人広告枠数が増加し、特に関西で顕著な伸びがみられました。職種別にみると、製造関連職種の賃金データ数が大幅な増加となる一方、専門、事務系職種の賃金データ数は大幅に減少しています。さらに、人材派遣業界全体においては、賃金データ数が東西ともに減少する結果となりました。これらの結果から、特に人材派遣業においては、求人広告枠数の回復は見られたものの、その回復は製造関連職種の増加に大きく依存しており、業界全体の回復傾向が力強いものと言えるまでは至っていないことが窺えます。

調査の詳細につきましては、人と仕事研究所のホームページ <http://apj.aidem.co.jp/> で10月末までご覧いただけます

【調査結果概要】

▼求人動向

求人広告枠数

人材派遣業、業務請負業ともに平成22年4～5月頃から回復傾向 特に関西で顕著な伸び ※図表1

【人材派遣業】関東 2.5%増 関西 15.6%増 【業務請負業】関東 14.8%増 関西 38.0%増

賃金データ数(職種計)

求人広告枠数は増加したものの、人材派遣業においては求人広告枠から取得できるデータは減少

【人材派遣業】関東 15.1%減 関西 4.0%減 【業務請負業】関東 7.9%増 関西 56.3%増

賃金データ数(職種別)

人材派遣業、業務請負業ともに、技能工・生産作業員、労務作業員が大幅に増加

【人材派遣業 技能工・生産作業員】 関東 150.5%増 関西 138.4%増

【業務請負業 技能工・生産作業員】 関東 62.0%増 関西 155.1%増

▼募集時平均時給

職種計/人材派遣業は低下、業務請負業は上昇

【人材派遣業】 関東は80円減の1,168円 関西は88円減の1,081円

【業務請負業】 関東は3円増の968円 関西は11円増の953円

職種別/人材派遣業、業務請負業ともに、技能工・生産作業員が上昇

【人材派遣業 技能工・生産作業員】 関東 1,062円(34円増) 関西 1,005円(10円増)

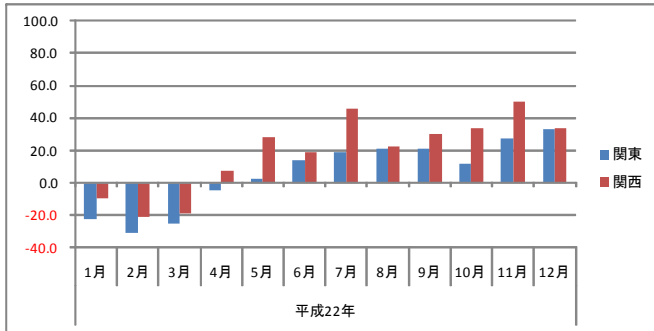
【業務請負業 技能工・生産作業員】 関東 1,006円(26円増) 関西 973円(23円増)

<本件に関する問い合わせ>株式会社アイDEM 広報室 担当/望月・佐相 電話:03-5269-8780

【図表 1】求人広告枠数 対前年同月比

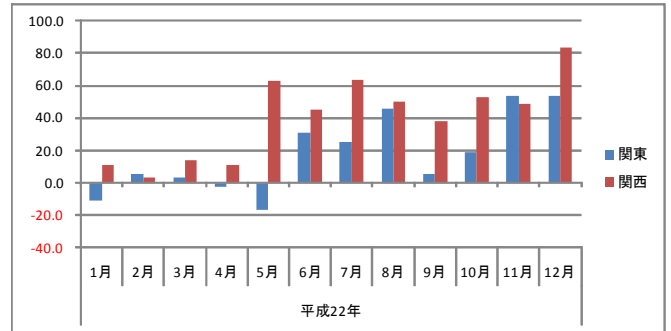
労働者派遣業 求人広告枠数 対前年同月比(%)

	平成22年											
	1月	2月	3月	4月	5月	6月	7月	8月	9月	10月	11月	12月
関東	-22.6	-31.0	-25.4	-4.4	2.8	14.2	18.8	21.0	20.8	11.5	27.3	33.4
関西	-9.8	-20.5	-18.6	7.5	28.1	19.2	45.7	22.3	30.6	33.7	49.9	33.6



業務請負業 求人広告枠数 対前年同月比(%)

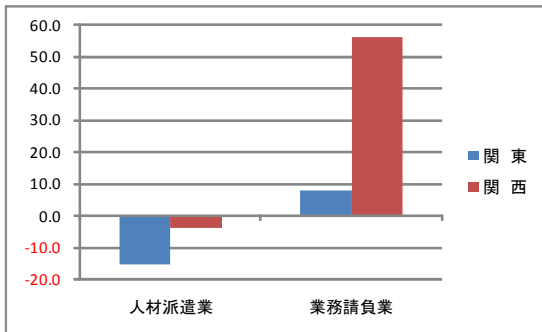
	平成22年											
	1月	2月	3月	4月	5月	6月	7月	8月	9月	10月	11月	12月
関東	-11.0	5.7	2.9	-2.2	-16.4	31.0	25.0	46.0	5.5	18.8	53.5	53.4
関西	11.4	3.5	14.1	11.4	62.6	45.0	63.8	50.2	37.9	52.8	48.7	83.6



【図表 2】賃金データ数 対前年増減率

賃金データ数 対前年増減率 (%)

	人材派遣業		業務請負業	
	賃金データ数	対前年増減率	賃金データ数	対前年増減率
関東	22,119	-15.1	4,973	7.9
関西	25,189	-4.0	7,150	56.3



■調査方法

【集計対象データ】

- 平成21年1月から平成22年12月の各月第1・第3日曜日発行の新聞折込求人紙『しごと情報アイDEM』紙面データベースから、人材派遣業、業務請負業に関するデータを特別集計した。
- 求人広告枠数は人材派遣、業務請負会社が派遣社員、スタッフの求人（登録会は除く）のために出稿した求人紙面の枠数である。
- 平均時給は、求人紙面に掲載された派遣社員、業務請負業スタッフの募集時の平均時給である。

【データ数】

平成22年1月～平成22年12月

●求人広告枠数

	人材派遣業	業務請負業
関東	9,328	3,175
関西	11,221	3,933
計	20,549	7,108

●賃金データ(時給)数

	人材派遣業	業務請負業
関東	22,119	4,973
関西	25,189	7,150
計	47,308	12,123

平成21年1月～平成21年12月

●求人広告枠数

	人材派遣業	業務請負業
関東	9,099	2,766
関西	9,705	2,851
計	18,804	5,617

●賃金データ(時給)数

	人材派遣業	業務請負業
関東	26,054	4,608
関西	26,228	4,576
計	52,282	9,184

<人と仕事研究所(<http://apj.aidem.co.jp/>) 概要 > 中小企業の「人」に関する課題解決支援を行なっています。

- ◆人材育成事業／各種セミナー、マナートレーニング、講師派遣(オリジナル研修)
- ◆調査・情報サービス事業／オリジナル調査資料の定期発行、人事・労務管理情報誌の編集・発行、
会員専用サイト「Work-ium(ワーク・イウム)」の運営(<http://workium.aidem.co.jp/>)